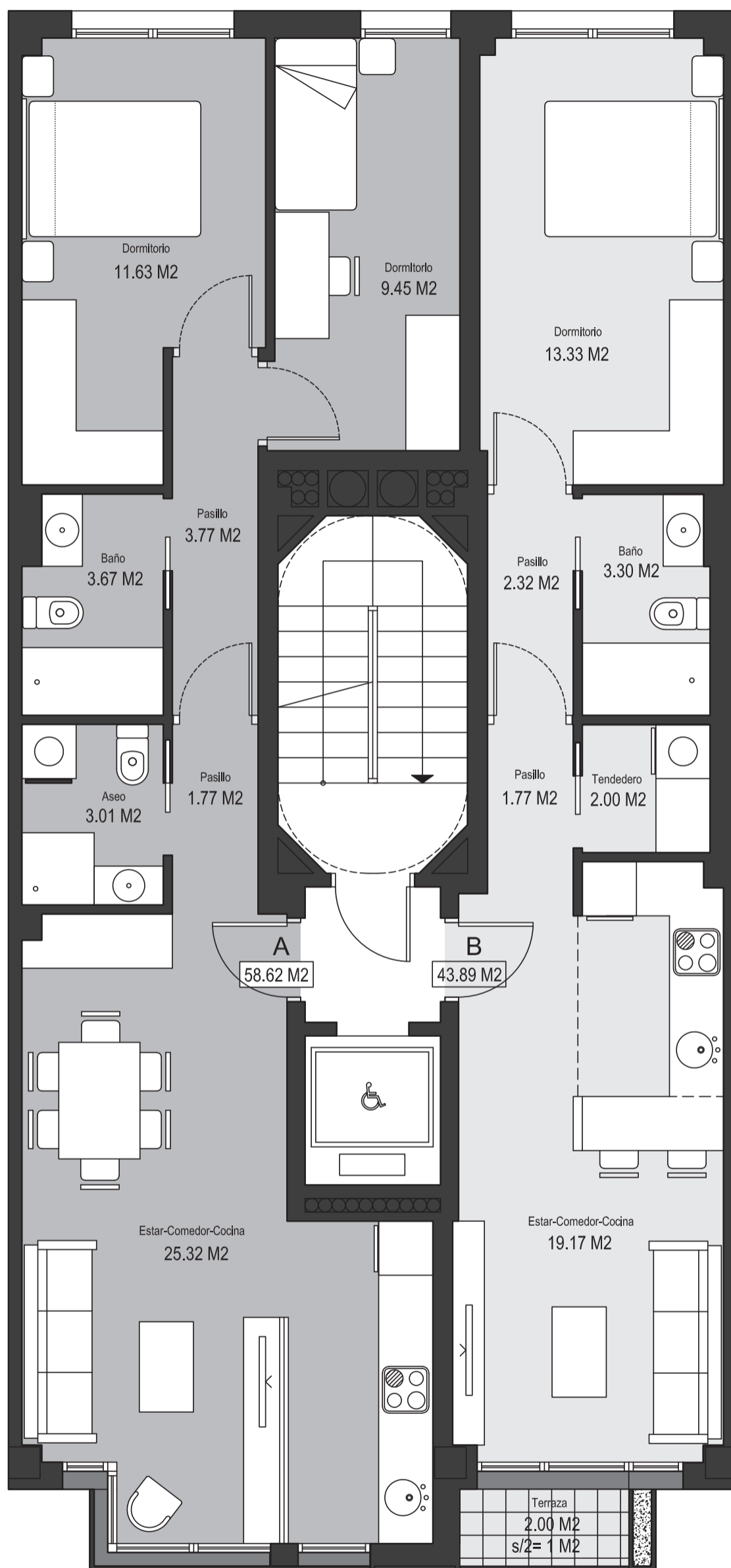


EDIFICIO  
**EL CARMIN**

POLA DE SIERO, 9 • GIJÓN



#### VIVIENDA TIPO A - 2 dormitorios

Estar-Comedor-Cocina	25,32 m <sup>2</sup>
Aseo	3,01 m <sup>2</sup>
Pasillo	5,54 m <sup>2</sup>
Baño	3,67 m <sup>2</sup>
Dormitorio principal	11,63 m <sup>2</sup>
Dormitorio	9,45 m <sup>2</sup>

SUPERFICIE ÚTIL	58,62 m <sup>2</sup>
SUPERFICIE CONSTRUIDA	68,69 m <sup>2</sup>

#### VIVIENDA TIPO B - 1 dormitorio

Estar-Comedor-Cocina	19,17 m <sup>2</sup>
Tendedero	2,00 m <sup>2</sup>
Pasillo	4,09 m <sup>2</sup>
Baño	3,30 m <sup>2</sup>
Dormitorio	13,33 m <sup>2</sup>
Terraza	2,00 m <sup>2</sup>

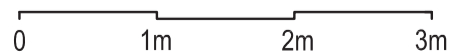
SUPERFICIE ÚTIL	43,89 m <sup>2</sup>
SUPERFICIE CONSTRUIDA	50,76 m <sup>2</sup>

#### PLANTAS 1 - 2 - 3 - 4 - 5



PRIMER EDIFICIO RESIDENCIAL  
EN BLOQUE DE ASTURIAS  
CON CERTIFICACIÓN BREEAM

ESCALA GRÁFICA (metros)



Este plano es meramente informativo, NO constituye documento contractual. El mobiliario es decorativo y las medidas, calidades, distribuciones, huecos, instalaciones y demás características indicadas son orientativas, quedando todo ello supeditado a las posibles modificaciones que defina en su momento la Promotora y/o la Dirección Facultativa así como las debidas a otras razones de diseño, técnicas, jurídicas o urbanísticas que pudieran existir.



Calle de la Muralla 4, 33202 Gijón, Asturias  
Teléfono: 985 34 01 24 - 678 06 97 03  
E-mail: info@asprusa.com