

EDIFICIO
EL CARMÍN

POLA DE SIERO, 9 • GIJÓN



VIVIENDA BC TIPO A

Estar-Comedor-Cocina	19,00 m ²
Baño	3,43 m ²
Pasillo	1,12 m ²
Dormitorio	17,71 m ²
Terraza	2,20 m ²

SUPERFICIE ÚTIL 43,46 m²
SUPERFICIE CONSTRUIDA 48,90 m²

VIVIENDA BC TIPO B

Estar-Comedor-Cocina	19,00 m ²
Pasillo	1,12 m ²
Baño	3,10 m ²
Dormitorio	17,41 m ²
Terraza	2,20 m ²

SUPERFICIE ÚTIL 42,83 m²
SUPERFICIE CONSTRUIDA 48,90 m²

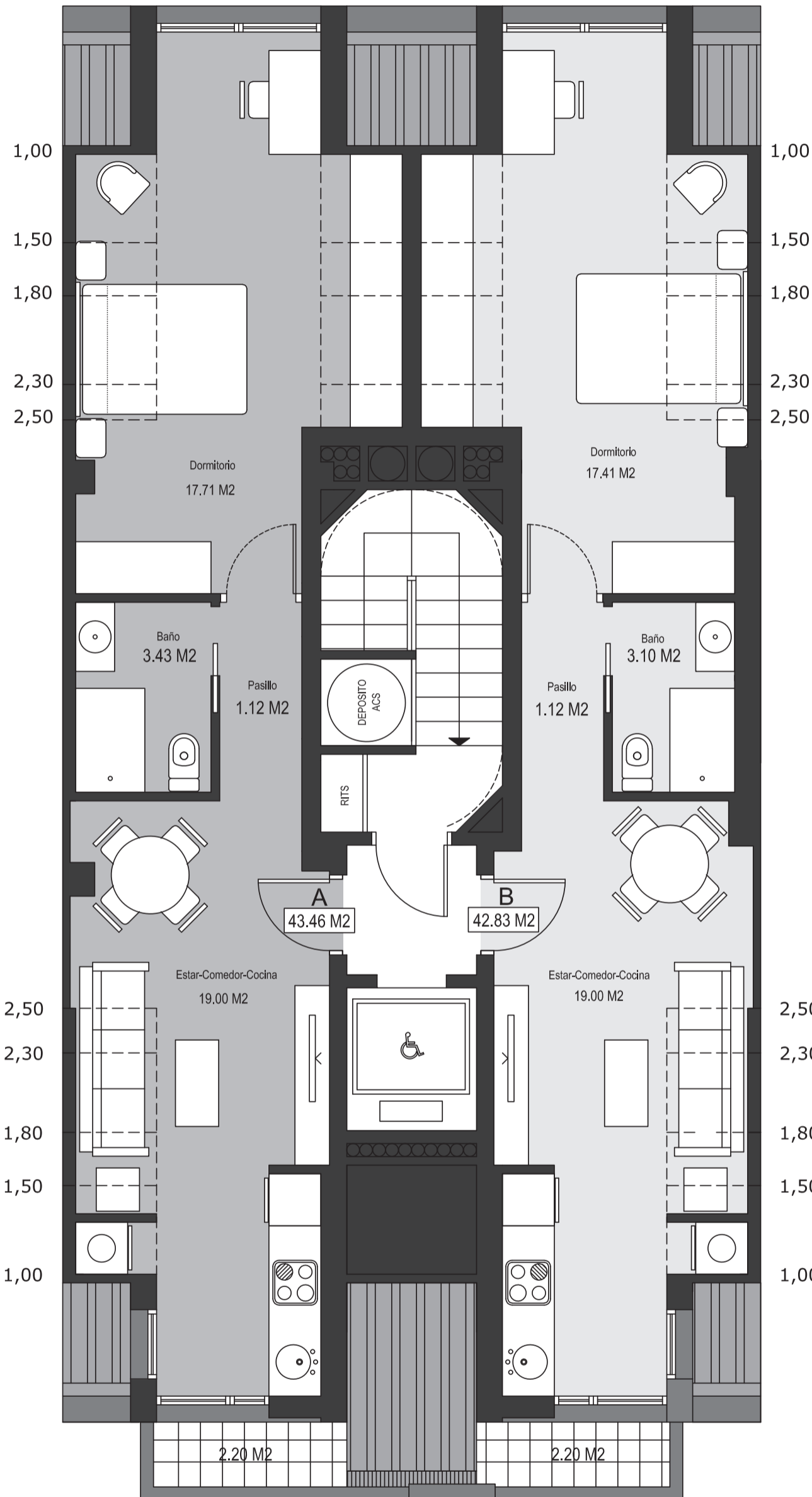
PLANTA BAJOCUBIERTA



PRIMER EDIFICIO RESIDENCIAL
EN BLOQUE DE ASTURIAS
CON CERTIFICACIÓN BREEAM



Calle de la Muralla 4, 33202 Gijón, Asturias
Teléfono: 985 34 01 24 - 678 06 97 03
E-mail: info@asprusa.com



ESCALA GRÁFICA (metros)



Este plano es meramente informativo, NO constituye documento contractual. El mobiliario es decorativo y las medidas, calidades, distribuciones, huecos, instalaciones y demás características indicadas son orientativas, quedando todo ello supeditado a las posibles modificaciones que defina en su momento la Promotora y/o la Dirección Facultativa así como las debidas a otras razones de diseño, técnicas, jurídicas o urbanísticas que pudieran existir.