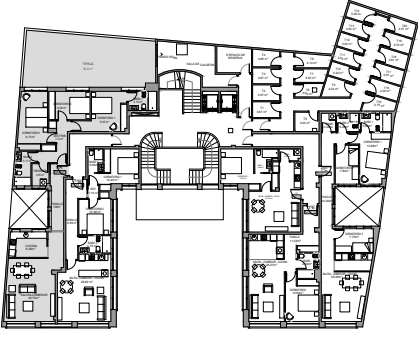
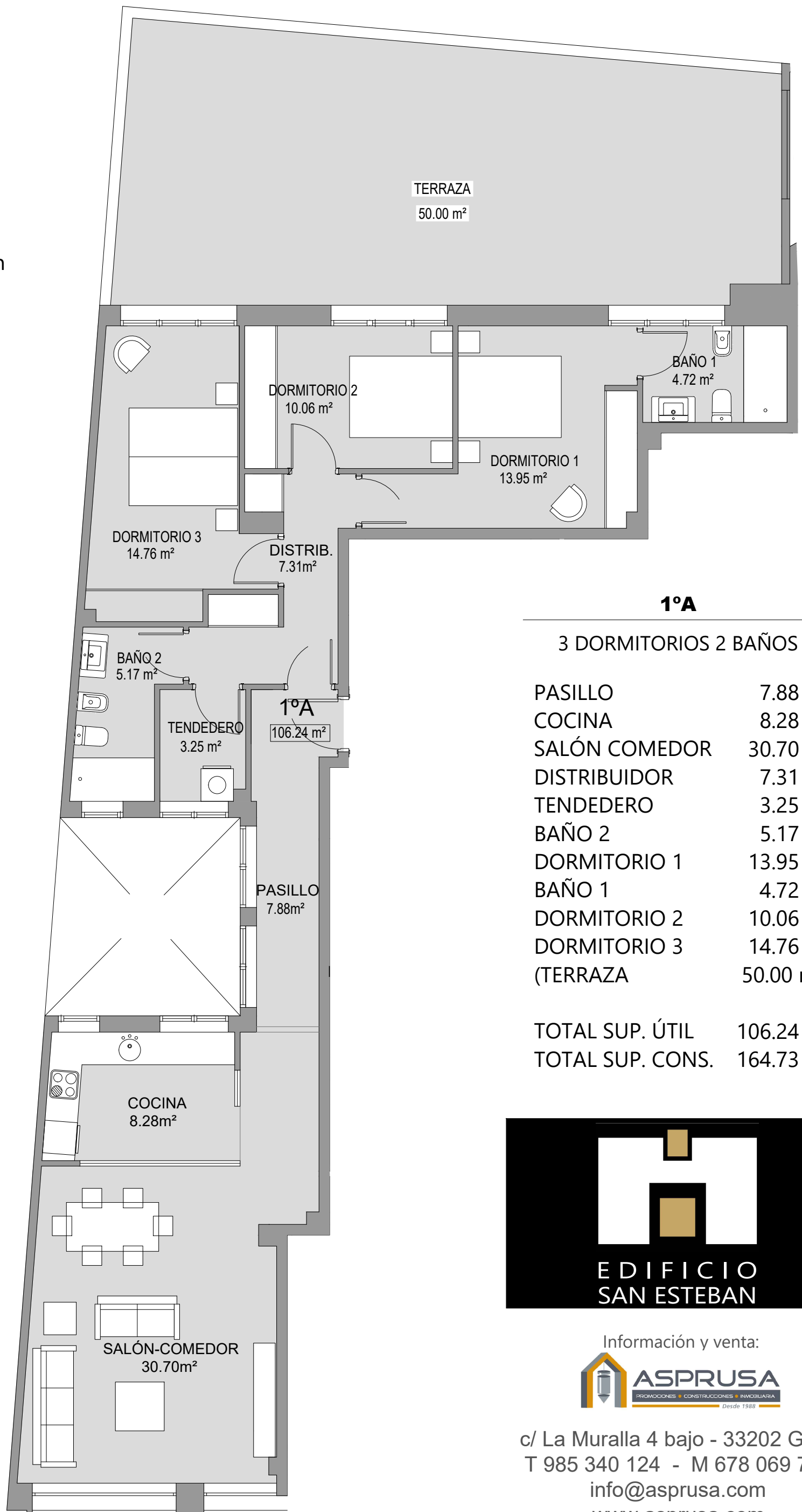
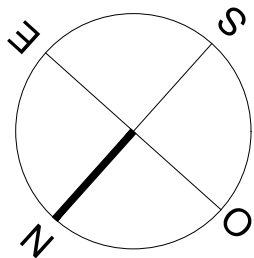


Situación:



C/ Marqués de San Esteban

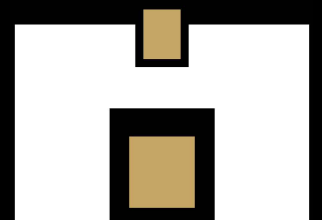


1ª

3 DORMITORIOS 2 BAÑOS

PASILLO	7.88 m ²
COCINA	8.28 m ²
SALÓN COMEDOR	30.70 m ²
DISTRIBUIDOR	7.31 m ²
TENEDERO	3.25 m ²
BAÑO 2	5.17 m ²
DORMITORIO 1	13.95 m ²
BAÑO 1	4.72 m ²
DORMITORIO 2	10.06 m ²
DORMITORIO 3	14.76 m ²
(TERRAZA	50.00 m ²)
TOTAL SUP. ÚTIL	106.24 m²
TOTAL SUP. CONS.	164.73 m²

Este plano es meramente informativo, NO constituye documento contractual. El mobiliario es decorativo y las medidas, calidades, distribuciones, huecos, instalaciones y demás características indicadas son orientativas, así como las superficies que son aproximadas, quedando todo ello supeditado a las posibles modificaciones que den a en su momento la Promotora y/o la Dirección Facultativa así como las debidas a otras razones de diseño, técnicas, jurídicas o urbanísticas que pudieran existir.



**EDIFICIO
SAN ESTEBAN**

Información y venta:



c/ La Muralla 4 bajo - 33202 Gijón
T 985 340 124 - M 678 069 703
info@asprusa.com
www.asprusa.com

Promueve:

tengocasa
inversiones



ESCALA 1:75 @A3