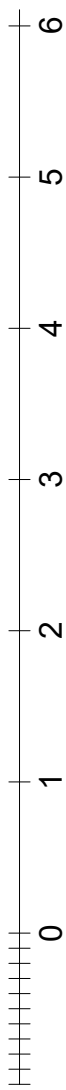
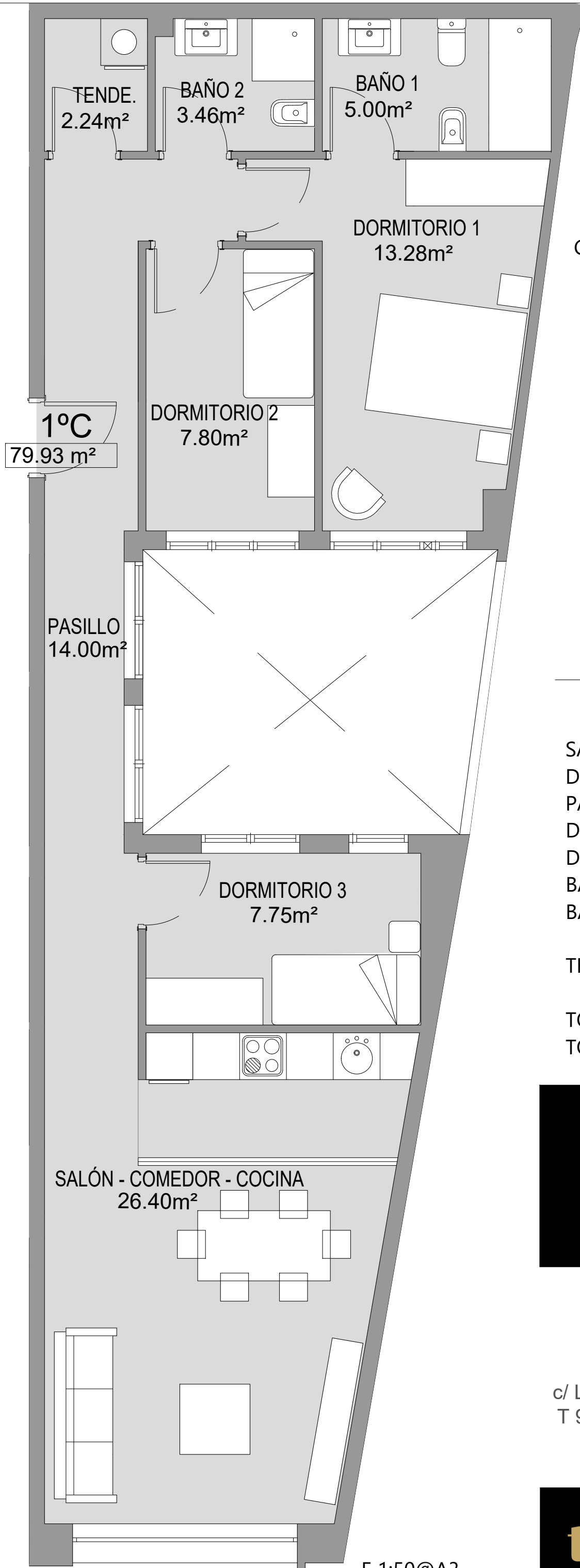
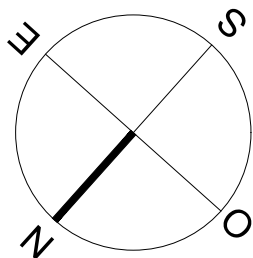


Este plano es meramente informativo, NO constituye documento contractual. El mobiliario es decorativo y las medidas, calidades, distribuciones, huecos, instalaciones y demás características indicadas son orientativas, así como las superficies que son aproximadas, quedando todo ello supeditado a las posibles modificaciones que den a en su momento la Promotora y/o la Dirección Facultativa así como las debidas a otras razones de diseño, técnicas, jurídicas o urbanísticas que pudieran existir.

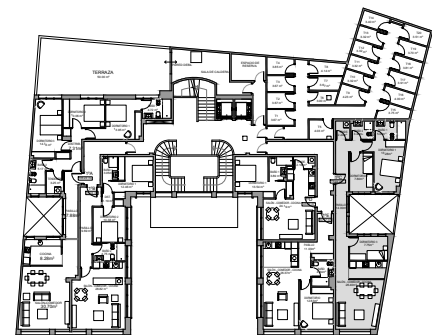


ESCALA 1:50 @A3



E 1:50@A3

Situación:

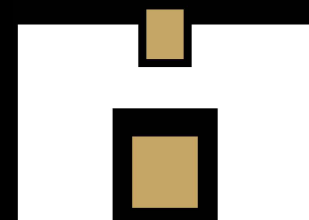


C/ Marqués de San Esteban

**1º C**

3 DORMITORIOS 2 BAÑOS

SALÓN-COM.-COCIN.	26.40 m <sup>2</sup>
DORMITORIO 3	7.75 m <sup>2</sup>
PASILLO	14.00 m <sup>2</sup>
DORMITORIO 2	7.80 m <sup>2</sup>
DORMITORIO 1	13.28 m <sup>2</sup>
BAÑO 1	5.00 m <sup>2</sup>
BAÑO 2	3.46 m <sup>2</sup>
TENEDERO	2.24 m <sup>2</sup>
<b>TOTAL SUP. ÚTIL</b>	<b>79.93 m<sup>2</sup></b>
<b>TOTAL SUP. CONS.</b>	<b>111.36 m<sup>2</sup></b>



**EDIFICIO  
SAN ESTEBAN**

Información y venta:



c/ La Muralla 4 bajo - 33202 Gijón  
T 985 340 124 - M 678 069 703  
info@asprusa.com  
www.asprusa.com

Promueve:

**tengocasa**  
inversiones