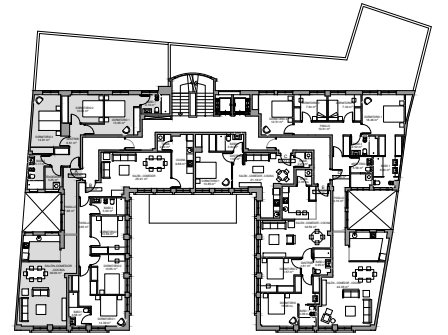


Situación:



C/ Marqués de San Esteban

3º,4º,5º,6º - A

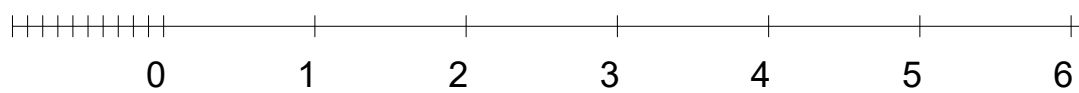
3 DORMITORIOS 2 BAÑOS

PASILLO	7.88 m ²
SALÓN C. -COCINA	39.09 m ²
DISTRIBUIDOR	7.31 m ²
TENEDERO	3.25 m ²
BAÑO 2	5.17 m ²
DORMITORIO 1	13.95 m ²
BAÑO 1	4.72 m ²
DORMITORIO 2	10.06 m ²
DORMITORIO 3	14.81 m ²

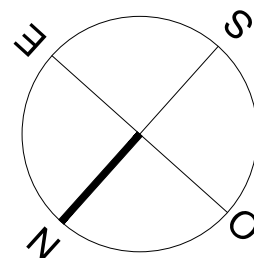
TOTAL SUP. ÚTIL	106.24 m ²
TOTAL SUP. CONS.	163.85 m ²



E 1:75@A3



ESCALA 1:75 @A3



Información y venta:



c/ La Muralla 4 bajo - 33202 Gijón
T 985 340 124 - M 678 069 703
info@asprusa.com
www.asprusa.com

Este plano es meramente informativo, NO constituye documento contractual. El mobiliario es decorativo y las medidas, calidades, distribuciones, huecos, instalaciones y demás características indicadas son orientativas, así como las superficies que son aproximadas, quedando todo ello supeditado a las posibles modificaciones que den a en su momento la Promotora y/o la Dirección Facultativa así como las debidas a otras razones de diseño, técnicas, jurídicas o urbanísticas que pudieran existir.

Promueve:

tengocasa
inversiones