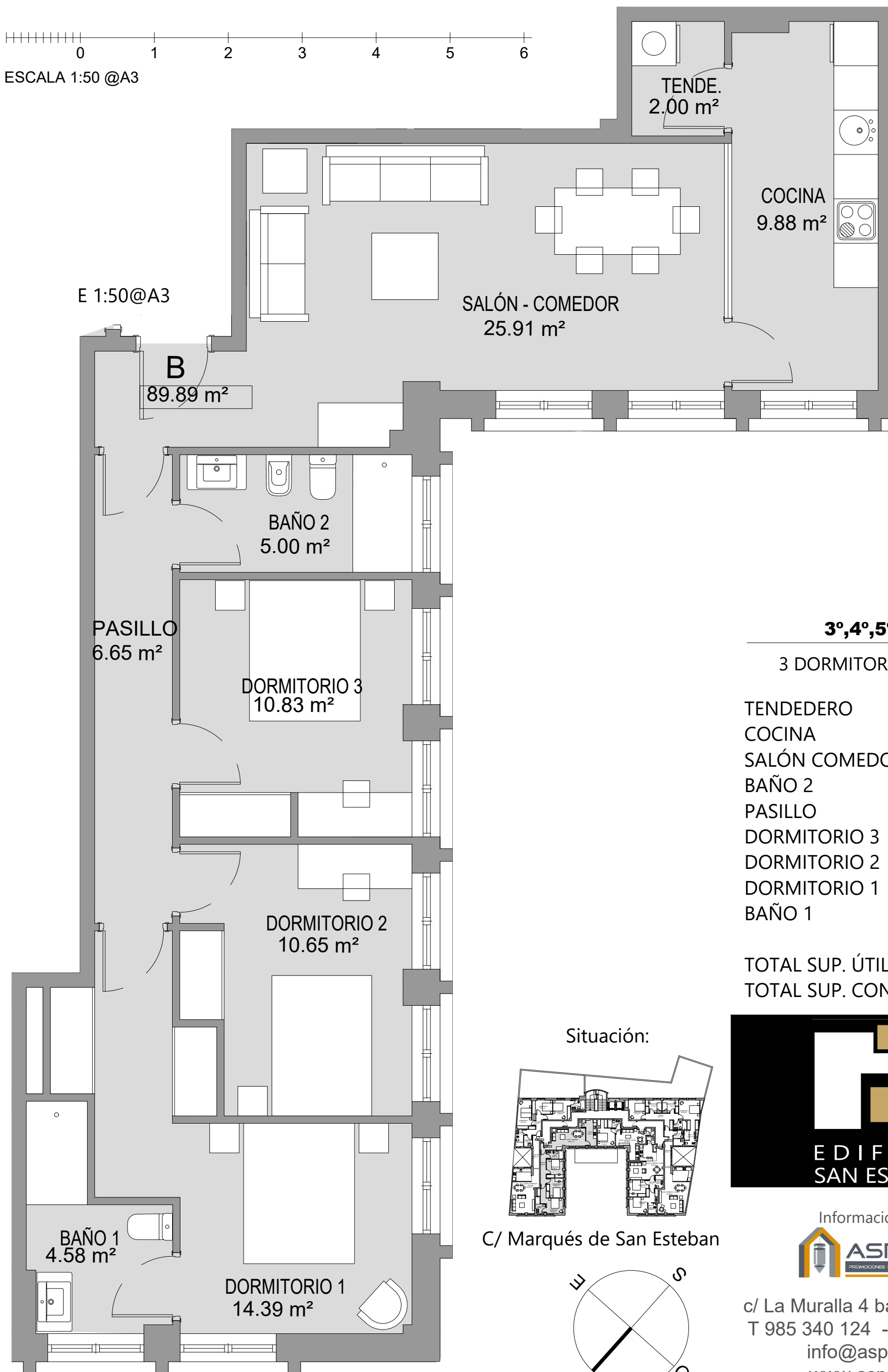


ESCALA 1:50 @A3



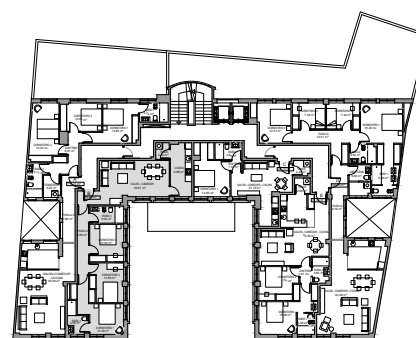
3°,4°,5°,6° - B

3 DORMITORIOS 2 BAÑOS

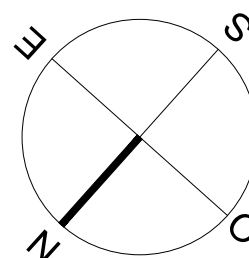
TENDEDERO	2.00 m ²
COCINA	9.88 m ²
SALÓN COMEDOR	25.91 m ²
BAÑO 2	5.00 m ²
PASILLO	6.65 m ²
DORMITORIO 3	10.83 m ²
DORMITORIO 2	10.65 m ²
DORMITORIO 1	14.39 m ²
BAÑO 1	4.58 m ²

TOTAL SUP. ÚTIL	89.89 m ²
TOTAL SUP. CONS.	126.57 m ²

Situación:



C/ Marqués de San Esteban



**EDIFICIO
SAN ESTEBAN**

Información y venta:



c/ La Muralla 4 bajo - 33202 Gijón
T 985 340 124 - M 678 069 703
info@asprusa.com
www.asprusa.com

Promueve:

tengocasa
inversiones

Este plano es meramente informativo, NO constituye documento contractual. El mobiliario es decorativo y las medidas, calidades, distribuciones, huecos, instalaciones y demás características indicadas son orientativas, así como las superficies que son aproximadas, quedando todo ello supeditado a las posibles modificaciones que den a en su momento la Promotora y/o la Dirección Facultativa así como las debidas a otras razones de diseño, técnicas, jurídicas o urbanísticas que pudieran existir.