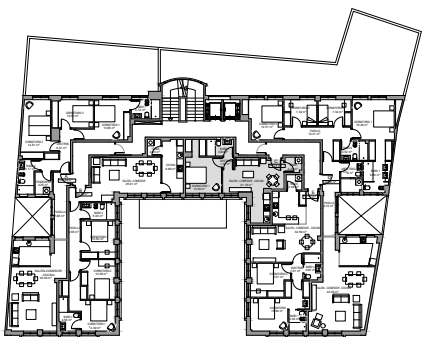


Situación:

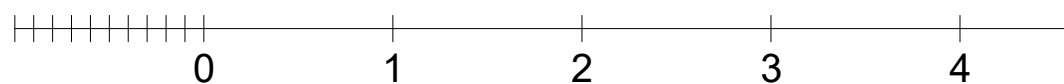


C/ Marqués de San Esteban

3º,4º,5º,6º - C

1 DORMITORIO 1 BAÑO

| | |
|-------------------------|----------------------------|
| BAÑO 1 | 3.84 m ² |
| DISTRIBUIDOR | 1.07 m ² |
| DORMITORIO 1 | 13.85 m ² |
| SALÓN C. - COCINA | 21.18 m ² |
| TENEDERO | 2.20 m ² |
| TOTAL SUP. ÚTIL | 42.14 m² |
| TOTAL SUP. CONS. | 59.48 m² |



ESCALA 1:40 @A3

Este plano es meramente informativo, NO constituye documento contractual. El mobiliario es decorativo y las medidas, calidades, distribuciones, huecos, instalaciones y demás características indicadas son orientativas, así como las superficies que son aproximadas, quedando todo ello supeditado a las posibles modificaciones que den a en su momento la Promotora y/o la Dirección Facultativa así como las debidas a otras razones de diseño, técnicas, jurídicas o urbanísticas que pudieran existir.



Información y venta:



c/ La Muralla 4 bajo - 33202 Gijón
 T 985 340 124 - M 678 069 703
 info@asprusa.com
 www.asprusa.com

Promueve:

