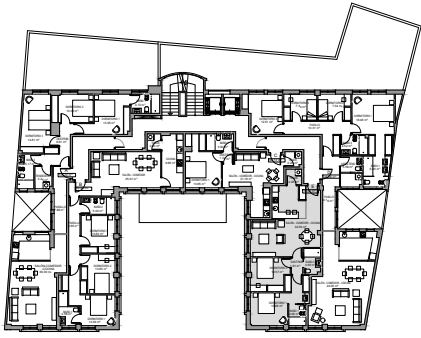
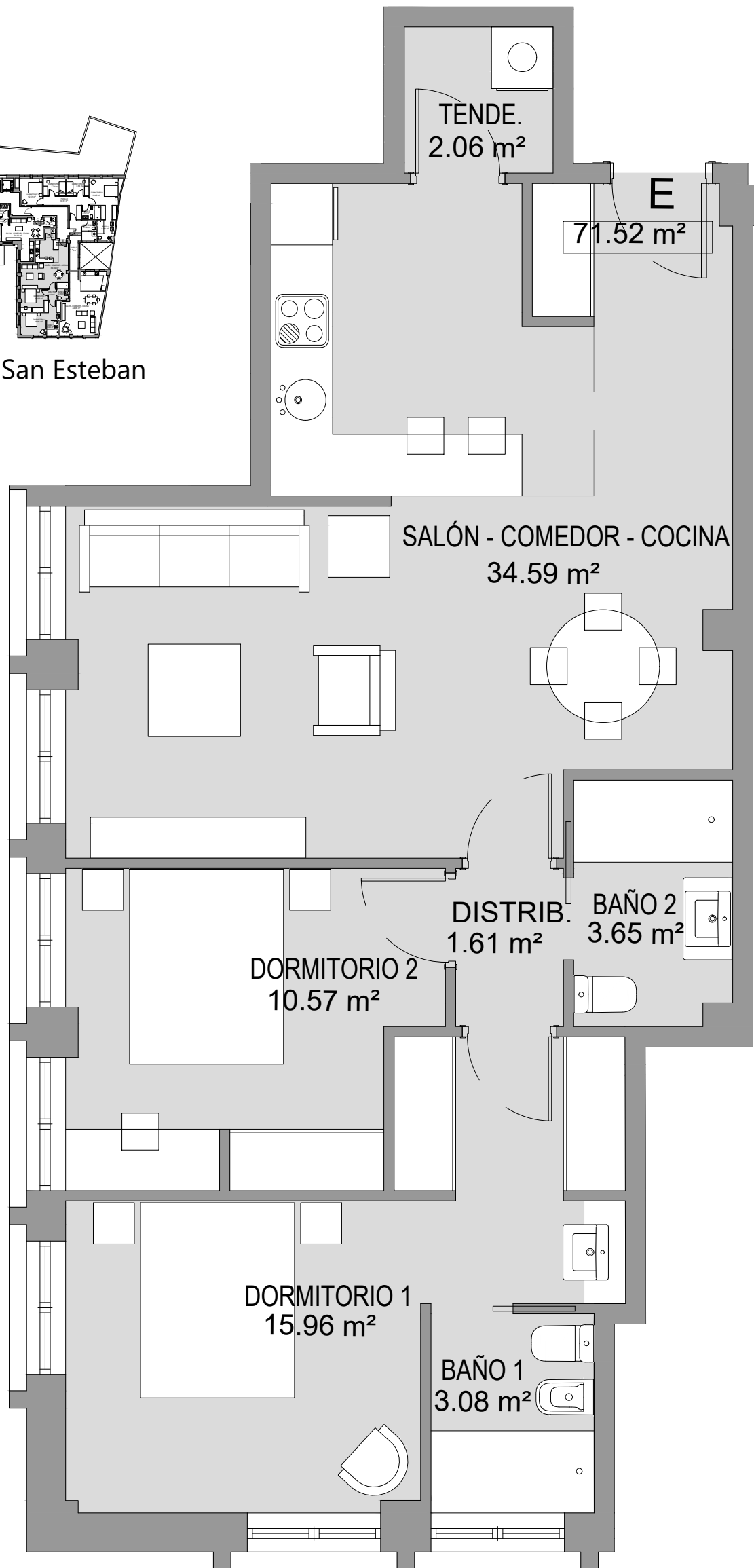


Situación:



C/ Marqués de San Esteban



**3°,4°,5°,6° - E**

2 DORMITORIOS - 2 BAÑOS

DORMITORIO 1	15.96 m <sup>2</sup>
DORMITORIO 2	10.57 m <sup>2</sup>
BAÑO 1	3.08 m <sup>2</sup>
BAÑO 2	3.65 m <sup>2</sup>
SALON-C-COC.	34.59 m <sup>2</sup>
DISTRIBUIDOR	1.61 m <sup>2</sup>
TENEDERO	2.06 m <sup>2</sup>

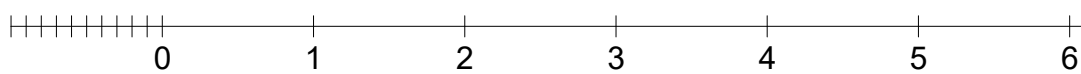
TOTAL SUP. ÚTIL	71.52 m <sup>2</sup>
TOTAL SUP. CONS.	98.48 m <sup>2</sup>



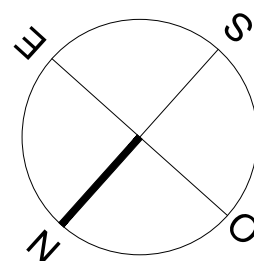
Información y venta:



c/ La Muralla 4 bajo - 33202 Gijón  
T 985 340 124 - M 678 069 703  
info@asprusa.com | www.asprusa.com



ESCALA 1:50 @A3



Este plano es meramente informativo, NO constituye documento contractual. El mobiliario es decorativo y las medidas, calidades, distribuciones, huecos, instalaciones y demás características indicadas son orientativas, así como las superficies que son aproximadas, quedando todo ello supeditado a las posibles modificaciones que den a en su momento la Promotora y/o la Dirección Facultativa así como las debidas a otras razones de diseño, técnicas, jurídicas o urbanísticas que pudieran existir.

Promueve:

**tengocasa**  
inversiones