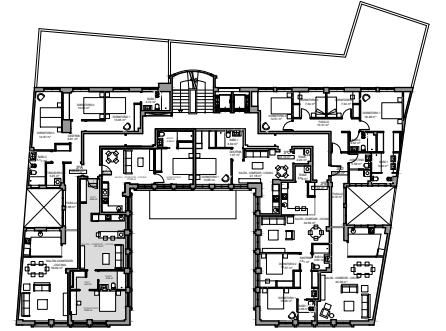
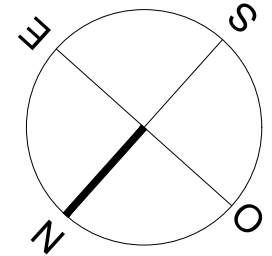


Situación:



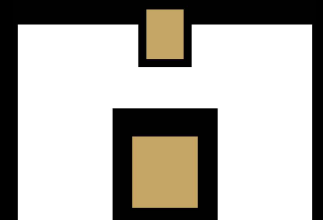
C/ Marqués de San Esteban



### TIPO I -3ª y 6ª Planta

1 DORMITORIO - 1 BAÑO

VESTÍBULO	5.93 m <sup>2</sup>
SALÓN-COM-COC.	22.12 m <sup>2</sup>
VESTIDOR	4.47 m <sup>2</sup>
BAÑO	4.38 m <sup>2</sup>
DORMITORIO	14.62 m <sup>2</sup>
<b>TOTAL SUP. ÚTIL</b>	<b>51.52 m<sup>2</sup></b>



**EDIFICIO  
SAN ESTEBAN**

Información y venta:



c/ La Muralla 4 bajo - 33202 Gijón  
T 985 340 124 - M 678 069 703  
info@asprusa.com | www.asprusa.com

Este plano es meramente informativo, NO constituye documento contractual. El mobiliario es decorativo y las medidas, calidades, distribuciones, huecos, instalaciones y demás características indicadas son orientativas, así como las superficies que son aproximadas, quedando todo ello supeditado a las posibles modificaciones que den a en su momento la Promotora y/o la Dirección Facultativa así como las debidas a otras razones de diseño, técnicas, jurídicas o urbanísticas que pudieran existir.

Promueve:

**tengocasa**  
inversiones