

38.83 m²

SALÓN - COMEDOR - COCINA
21.90 m²

DORMITORIO
12.67 m²

BAÑO
4.26 m²

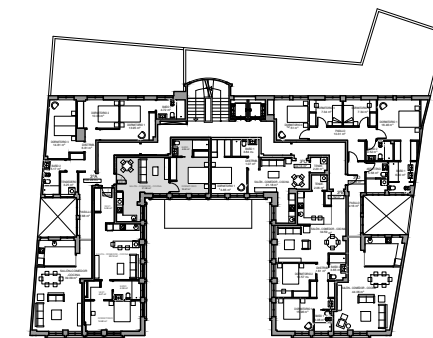
E 1:30@A3



ESCALA 1:30 @A3

Este plano es meramente informativo, NO constituye documento contractual. El mobiliario es decorativo y las medidas, calidades, distribuciones, huecos, instalaciones y demás características indicadas son orientativas, así como las superficies que son aproximadas, quedando todo ello supeditado a las posibles modificaciones que den a en su momento la Promotora y/o la Dirección Facultativa así como las debidas a otras razones de diseño, técnicas, jurídicas o urbanísticas que pudieran existir.

Situación:



C/ Marqués de San Esteban

TIPO J - Plantas 3^a y 6^a

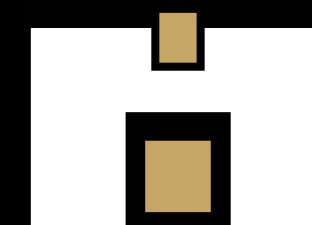
1 DORMITORIO - 1 BAÑO

SALÓN-COM-COC. 21.90 m²

DORMITORIO 12.67 m²

BAÑO 4.26 m²

TOTAL SUP. ÚTIL 38.83 m²



EDIFICIO
SAN ESTEBAN

Información y venta:



c/ La Muralla 4 bajo - 33202 Gijón

T 985 340 124 - M 678 069 703

info@asprusa.com | www.asprusa.com

Promueve:

tengocasa
inversiones