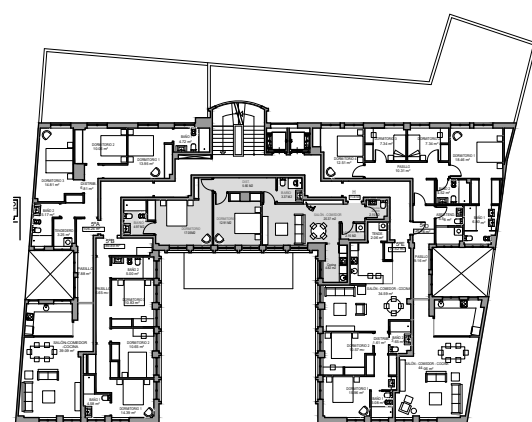
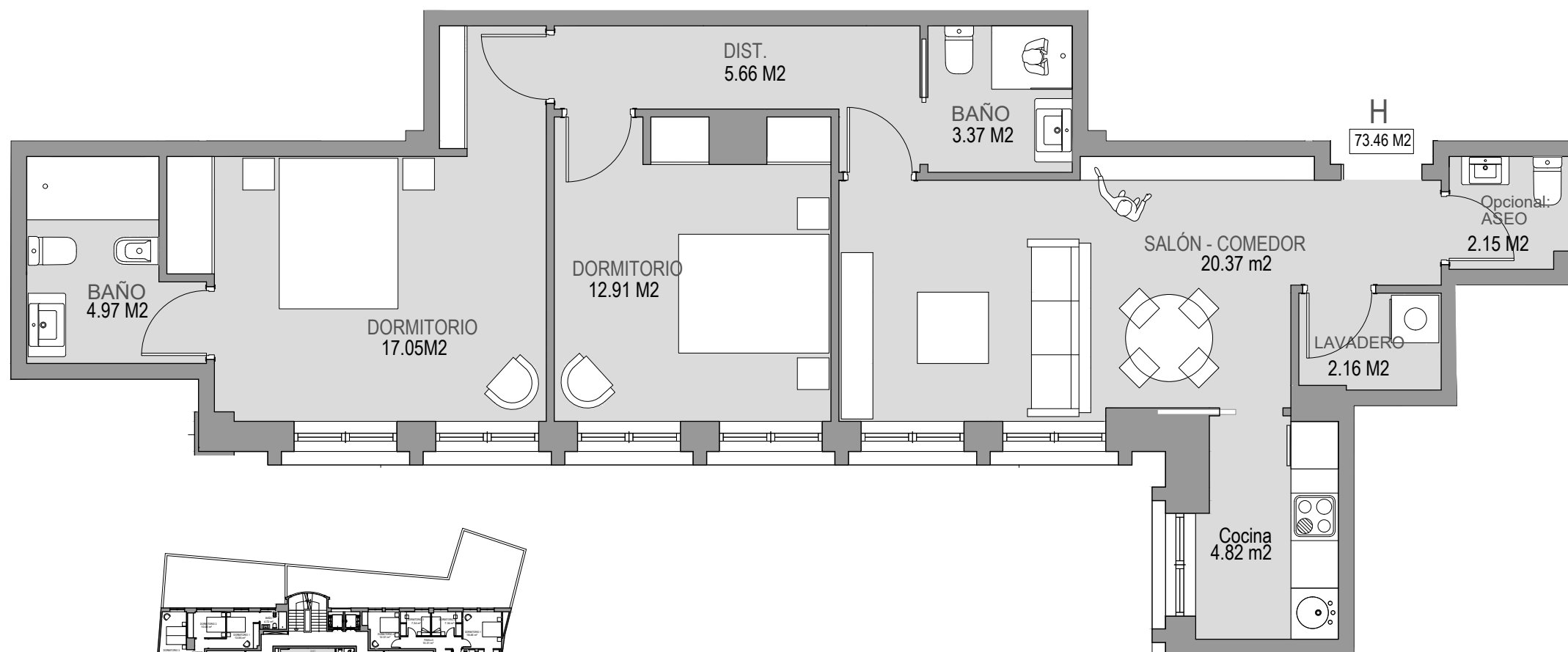


6ºH

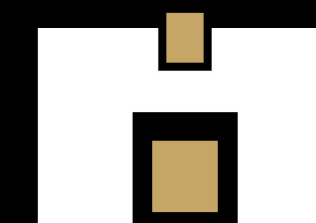
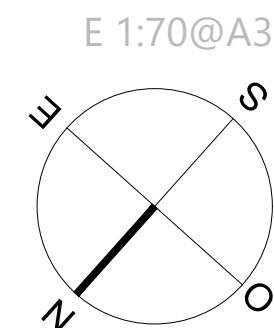
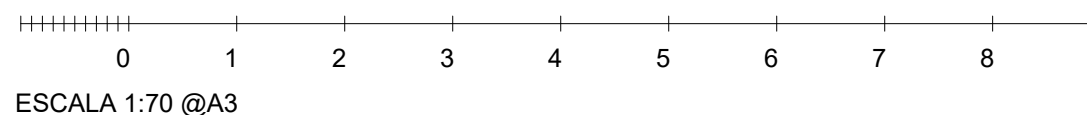
2 DORMITORIOS - 1 BAÑO

DORMITORIO 1	17.05 m ²
DORMITORIO 2	12.91 m ²
BAÑO	3.37 m ²
ASEO	2.15 m ²
SALÓN-COMEDOR	20.37 m ²
LAVADERO	2.16 m ²
COCINA	4.82 m ²
DISTRIBUIDOR	5.66 m ²
TOTAL SUP. ÚTIL..	73.46 m²



C/ Marqués de San Esteban

Este plano es meramente informativo, NO constituye documento contractual. El mobiliario es decorativo y las medidas, calidades, distribuciones, huecos, instalaciones y demás características indicadas son orientativas, así como las superficies que son aproximadas, quedando todo ello supeditado a las posibles modificaciones que den a en su momento la Promotora y/o la Dirección Facultativa así como las debidas a otras razones de diseño, técnicas, jurídicas o urbanísticas que pudieran existir.



**EDIFICIO
SAN ESTEBAN**

Información y venta:



c/ La Muralla 4 bajo - 33202 Gijón
T 985 340 124 - M 678 069 703
info@asprusa.com | www.asprusa.com

Promueve:

tengocasa
inversiones