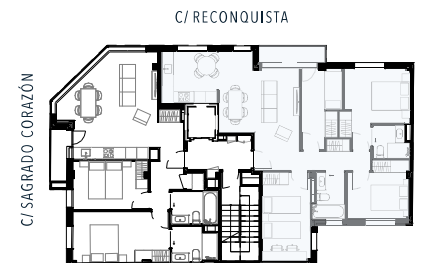




VIVIENDA	S. ÚTIL (m <sup>2</sup> )
Vestíbulo	3,13
Distribuidor	4,56
Salón-Comedor-Cocina	25,37
Dormitorio 1	11,86
Dormitorio 2	8,08
Dormitorio 3	9,09
Dormitorio 4	11,66
Baño 1	3,09
Baño 2	3,74
Terraza	3,82
<b>TOTAL SUPERFICIE ÚTIL</b>	<b>84,40</b>
<b>TOTAL SUPERFICIE CONSTRUIDA</b>	<b>100,01</b>



C/ La Muralla 4 - Gijón | T: 985 34 01 24 - 678 069 703 | info@asprusa.com

Este plano es meramente informativo, NO constituye documento contractual. El mobiliario es decorativo y las medidas, calidades, distribuciones, huecos, instalaciones y demás características indicadas son orientativas, quedando todo ello supeditado a las posibles modificaciones que defina en su momento la Promotora y/o la Dirección Facultativa, así como las debidas a otras razones de diseño, técnicas, jurídicas o urbanísticas que pudieran existir.

