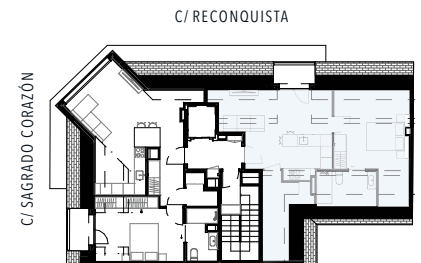


VIVIENDA	S. ÚTIL (m ²)
Salón-Comedor-Cocina	21,04
Lavadero	6,16
Dormitorio	14,39
Vestidor	2,17
Baño	3,72
Terraza	2,21
TOTAL SUPERFICIE ÚTIL	49,69
TOTAL SUPERFICIE CONSTRUIDA	55,01



C/ La Muralla 4 - Gijón | T: 985 34 01 24 - 678 069 703 | info@asprusa.com

Este plano es meramente informativo, NO constituye documento contractual. El mobiliario es decorativo y las medidas, calidades, distribuciones, huecos, instalaciones y demás características indicadas son orientativas, quedando todo ello supeditado a las posibles modificaciones que defina en su momento la Promotora y/o la Dirección Facultativa, así como las debidas a otras razones de diseño, técnicas, jurídicas o urbanísticas que pudieran existir.

