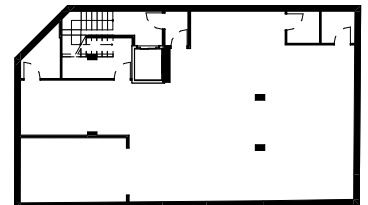


USO	S. ÚTIL (m <sup>2</sup> )
Vestíbulos	6,40
Escaleras	5,57
Aparcamiento	118,37
Trasteros	17,93
Monta coches	19,74
<b>TOTAL SUPERFICIE ÚTIL</b>	<b>168,33</b>
<b>TOTAL SUPERFICIE CONSTRUIDA</b>	<b>189,82</b>



C/ RECONQUISTA

C/ SAGRADO CORAZÓN



C/ La Muralla 4 - Gijón | T: 985 34 01 24 - 678 069 703 | info@asprusa.com

Este plano es meramente informativo, NO constituye documento contractual. El mobiliario es decorativo y las medidas, calidades, distribuciones, huecos, instalaciones y demás características indicadas son orientativas, quedando todo ello supeditado a las posibles modificaciones que defina en su momento la Promotora y/o la Dirección Facultativa, así como las debidas a otras razones de diseño, técnicas, jurídicas o urbanísticas que pudieran existir.

