

EDIFICIO RÍO DE ORO

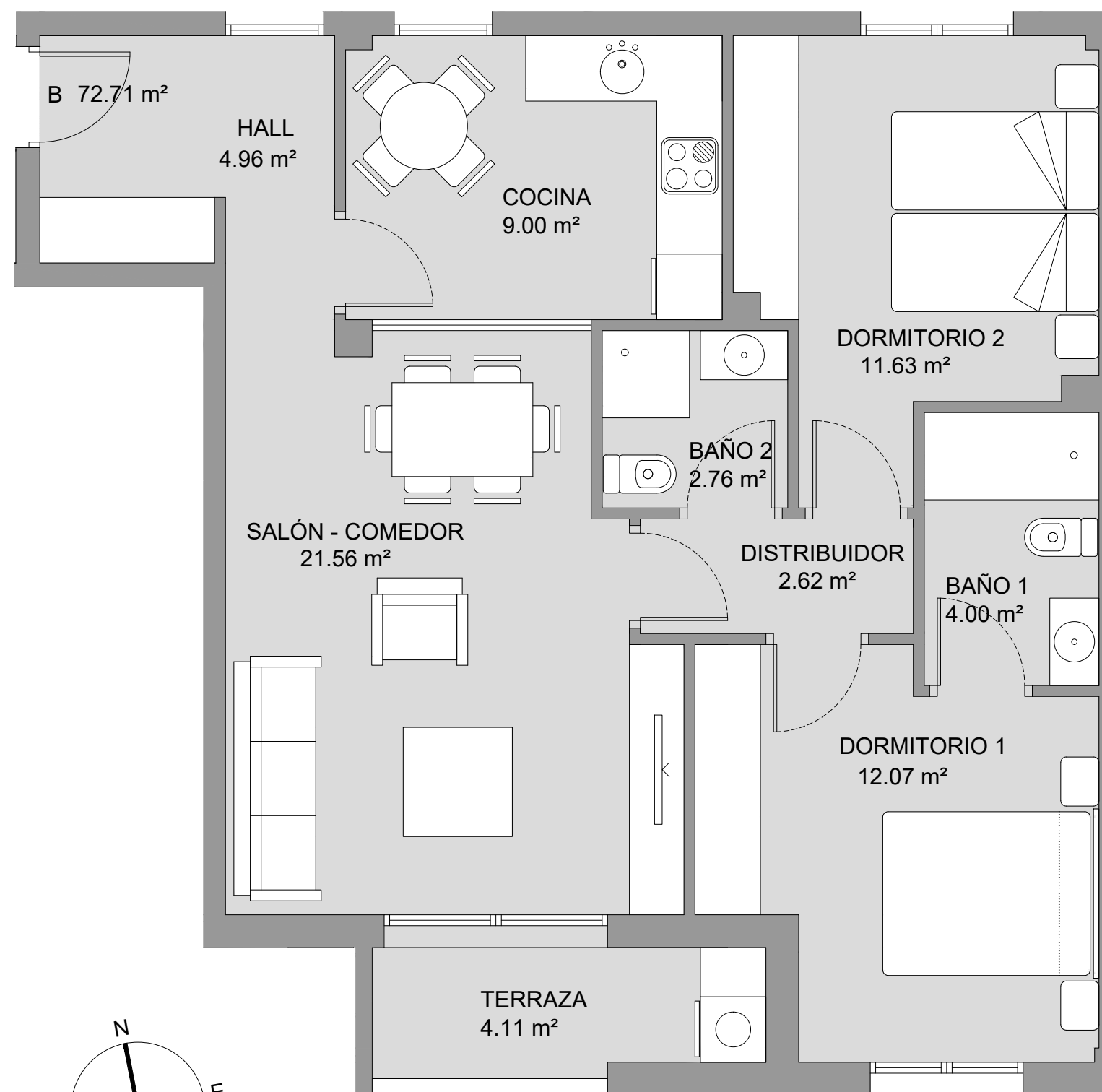
C/ RÍO DE ORO, 41 - GIJÓN

VIVIENDA Entresuelo B

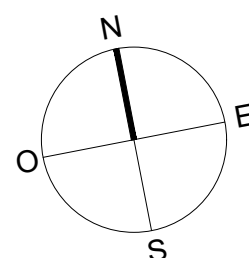
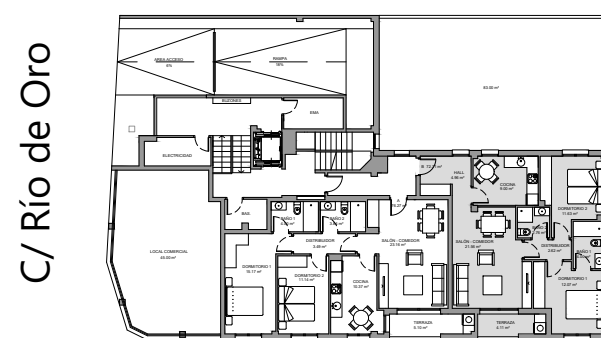
2 Dormitorios - Dos Baños

Dormitorio 1	12.07 m ²
Dormitorio 2	11.63 m ²
Baño 1	4.00 m ²
Baño 2	2.76 m ²
Salón - Comedor	21.56 m ²
Cocina	9.00 m ²
Terraza	4.11 m ²
Hall	4.96 m ²
Distribuidor	2.62 m ²

SUP. ÚTIL	72.71 m ²
SUP. CONSTRUÍDA	96.36 m ²

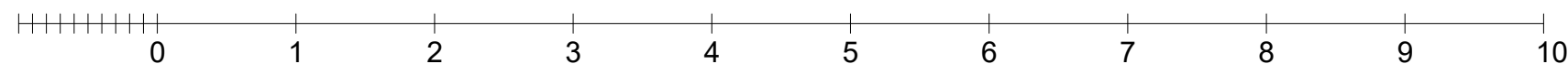


Situación Vivienda:



C/ Río de Oro

C/ Ana María



ESCALA 1:50 @A3

Este plano es meramente informativo, NO constituye documento contractual. El mobiliario es decorativo y las medidas, calidades, distribuciones, huecos, instalaciones y demás características indicadas son orientativas, así como las superficies que son aproximadas, quedando todo ello supeditado a las posibles modificaciones que den a en su momento la Promotora y/o la Dirección Facultativa así como las debidas a otras razones de diseño, técnicas, jurídicas o urbanísticas que pudieran existir.



c/ La Muralla 4 bajo - 33202 Gijón
T 985 340 124 - M 678 069 703
info@asprusa.com
www.asprusa.com