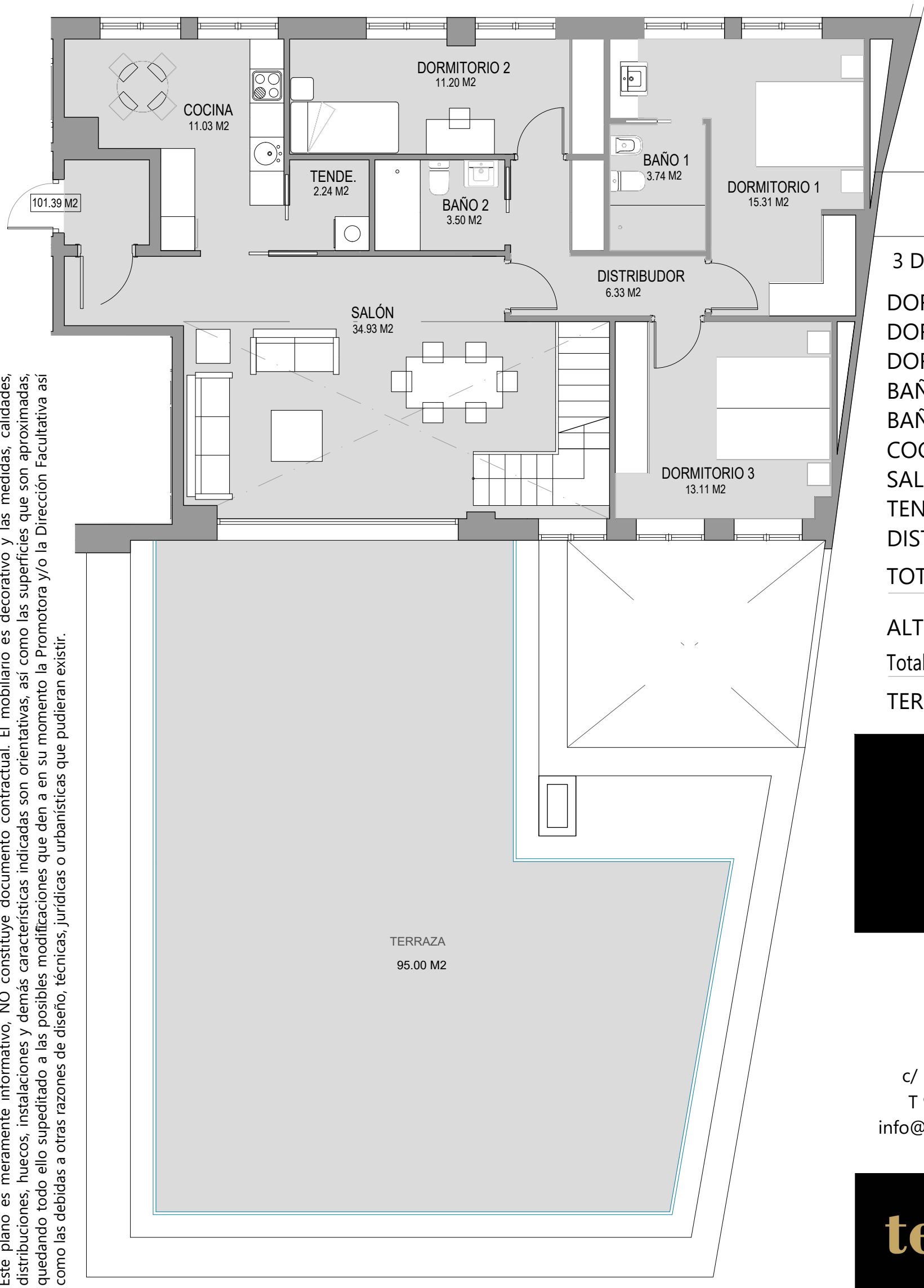
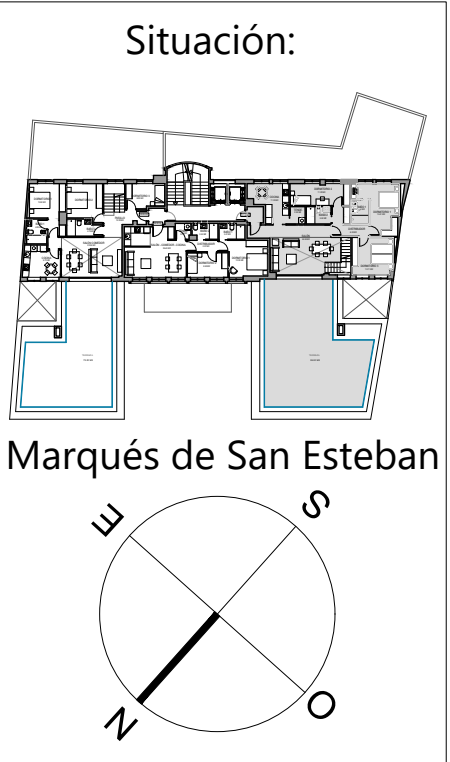
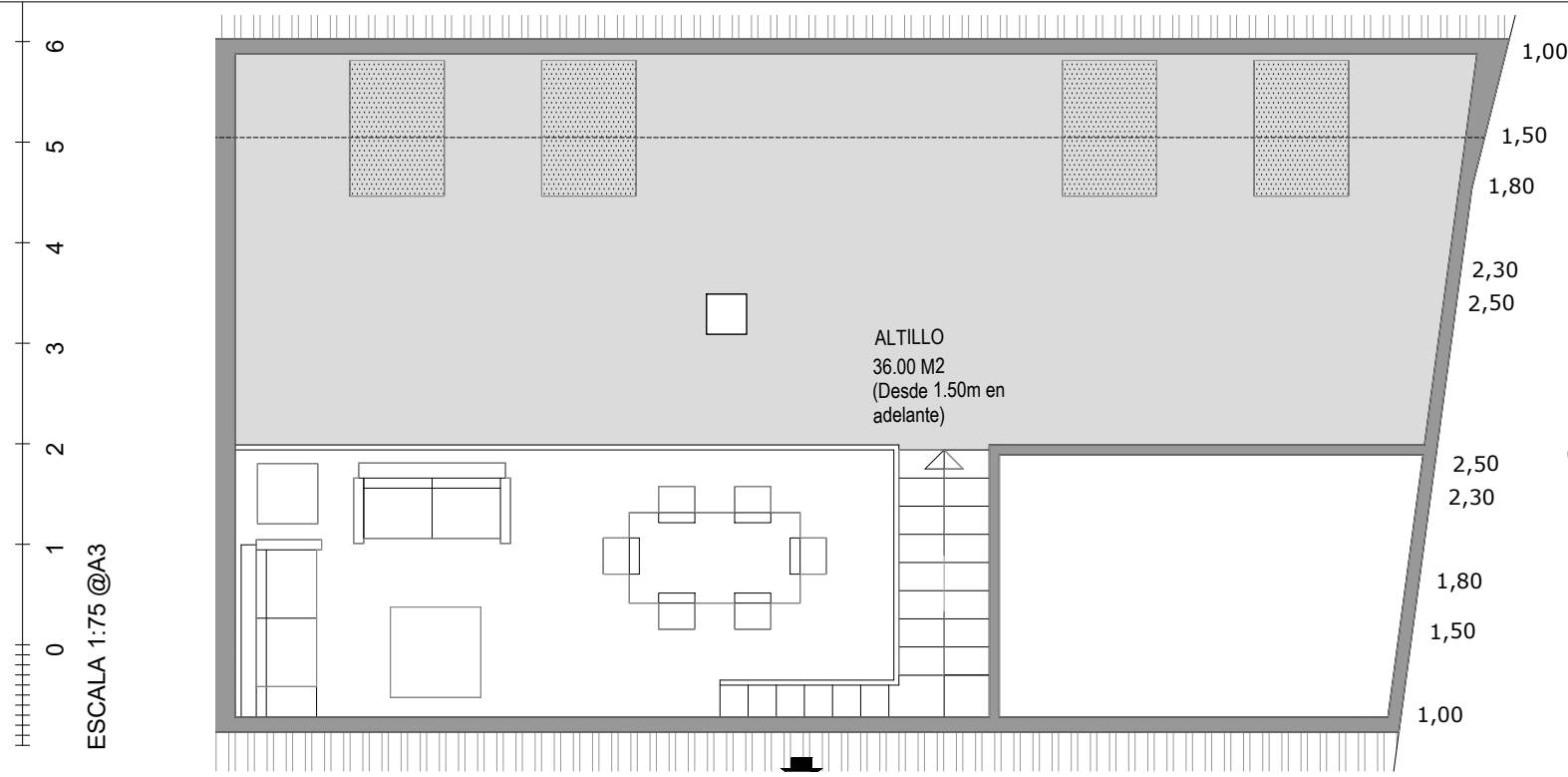


Este plano es meramente informativo, NO constituye documento contractual. El mobiliario es decorativo y las medidas, calidades, distribuciones, huecos, instalaciones y demás características indicadas son orientativas, así como las superficies que son aproximadas, quedando todo ello supeditado a las posibles modificaciones que den a en su momento la Promotora y/o la Dirección Facultativa así como las debidas a otras razones de diseño, técnicas, jurídicas o urbanísticas que pudieran existir.



7°C
Opción con altillo

3 DORMITORIOS - 2 BAÑOS

DORMITORIO 1	15.31 m ²
DORMITORIO 2	11.20 m ²
DORMITORIO 3	13.11 m ²
BAÑO 1	3.74 m ²
BAÑO 2	3.50 m ²
COCINA	11.03 m ²
SALÓN	34.93 m ²
TENDEDERO	2.24 m ²
DISTRIBUIDOR	6.33 m ²
TOTAL SUP.. ÚTIL	101.39 m²
ALTILLO	36.00 m ²
Total S. Útil con altillo	137.39 m²
TERRAZA	95.00 m ²



Información y venta:

c/ La Muralla 4 bajo - 33202 Gijón
T 985 340 124 - M 678 069 703
info@asprusa.com | www.asprusa.com

